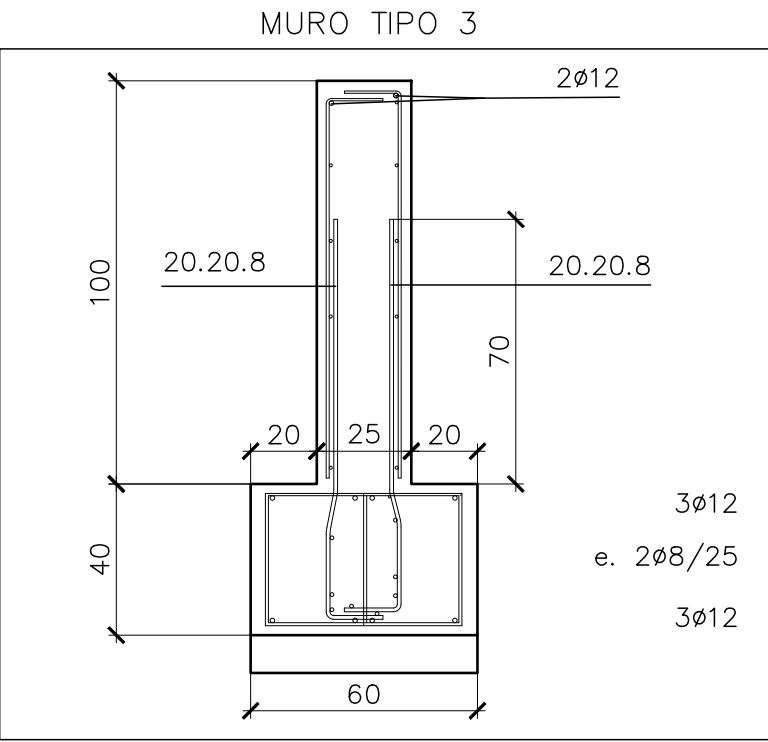
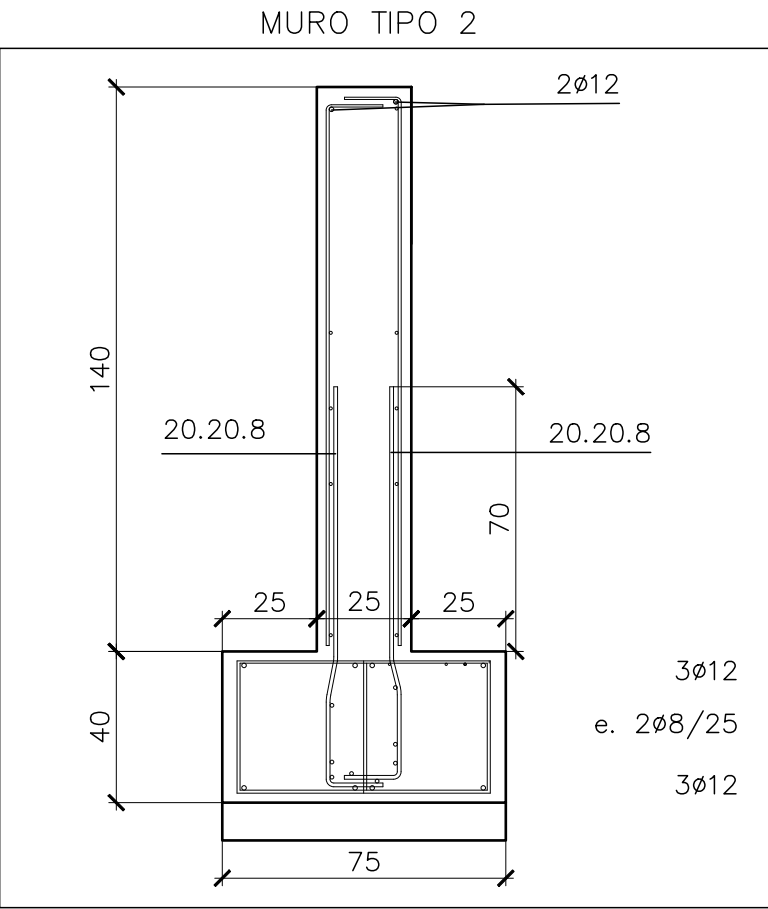
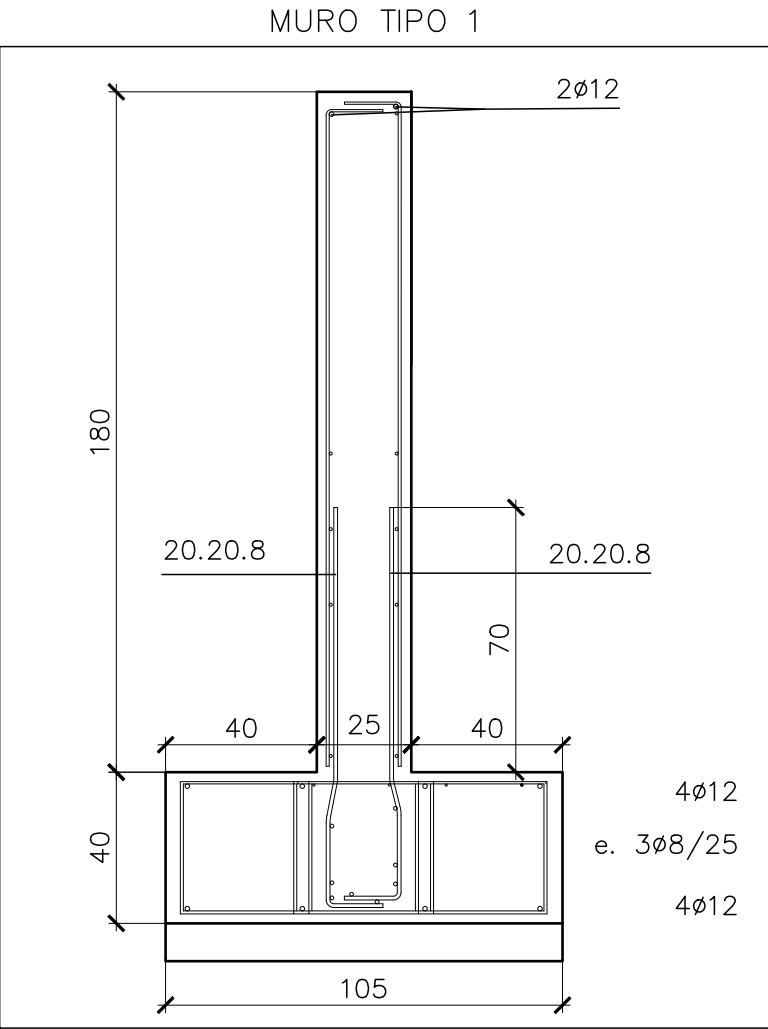
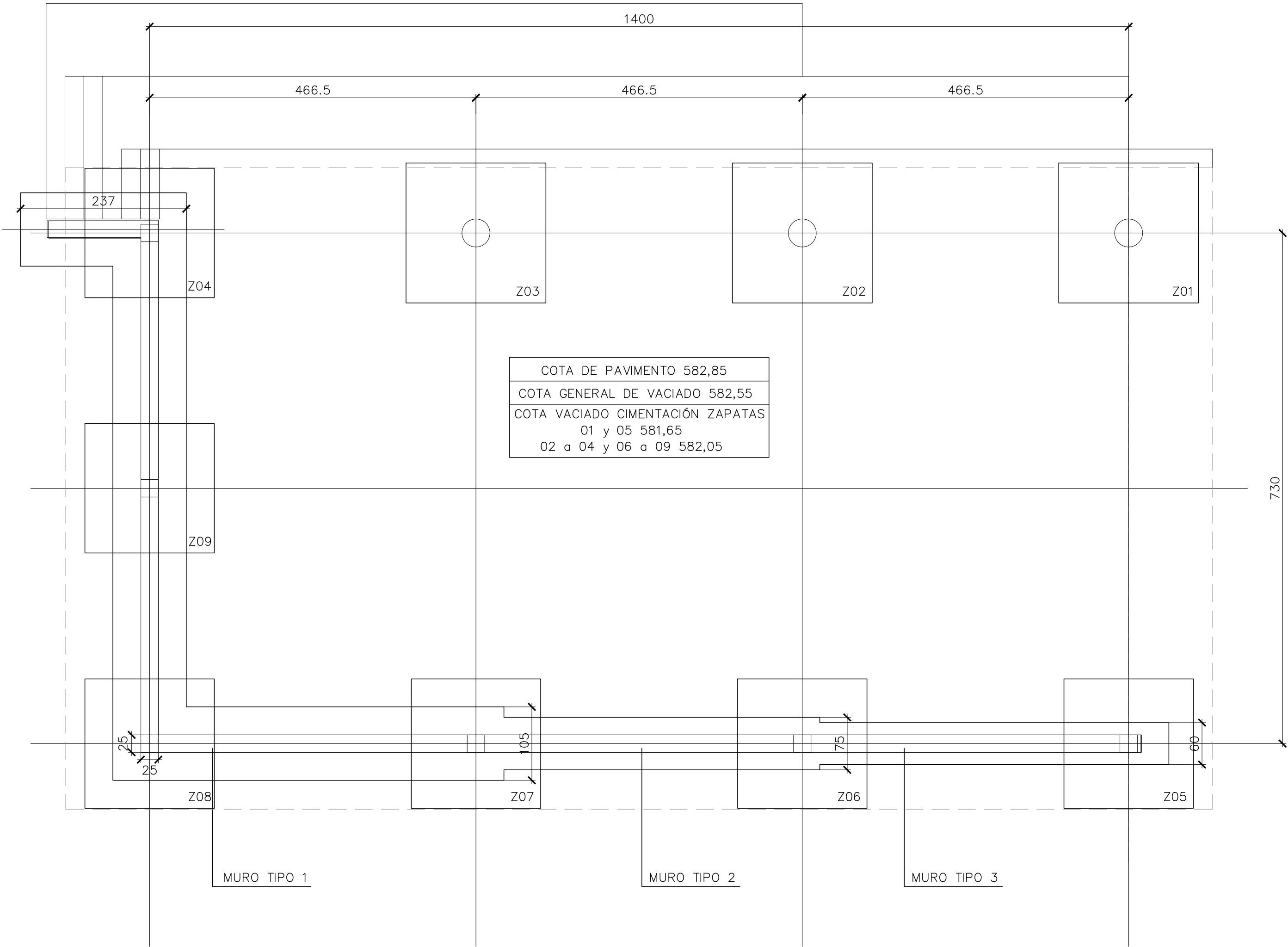


ZAPATA	ANCHO	LARGO	CANTO	ARMADO
P01	200	200	40	20.20.12.
P02	200	200	40	20.20.12.
P03	200	200	40	20.20.12.
P04	185	185	40	20.20.12.
P05	185	185	40	20.20.12.
P06	185	185	40	20.20.12.
P07	185	185	40	20.20.12.
P08	185	185	40	20.20.12.
P09	185	185	40	20.20.12.



ELEMENTOS ESTRUCTURALES DE HORMIGÓN ARMADO: ESPECIFICACIONES SEGÚN “CÓDIGO ESTRUCTURAL”								
Vida útil nominal del edificio1: 50 AÑOS								
Nivel de control de la ejecución2: NORMAL								
Elemento estructural3	Clase de exposición4	Hormigón		Recubrimiento nominal7 (mm)			Acero	
		Tipo5	Nivel de control6	superior	lateral	inferior	Tipo8	Exigencia9
Cimentación	XC2	HA-25/B/30	ESTADÍSTICO	30	30	30	Barras: B 500 S	Marcado CE o Distintivo de calidad oficialmente reconocido
Muros	XC2	HA-25/B/20	ESTADÍSTICO	--	30	--		
Pilares	XC1	HA-25/F/20	ESTADÍSTICO	--	30	--		
Vigas	XC1	HA-25/F/20	ESTADÍSTICO	25	30	30	Mallas: B 500 T	
Forjados	XC1	HA-25/F/20	ESTADÍSTICO	25	30	30		
Otros								

Estructura

PROYECTO BÁSICO Y DE EJECUCIÓN  
ESPACIO MULTIUSOS  
PARCELA 19, POLIGONO 2. BERAMENDI (NAVARRA)  
CONCEJO UDABE-BERAMENDI

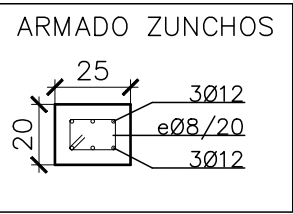
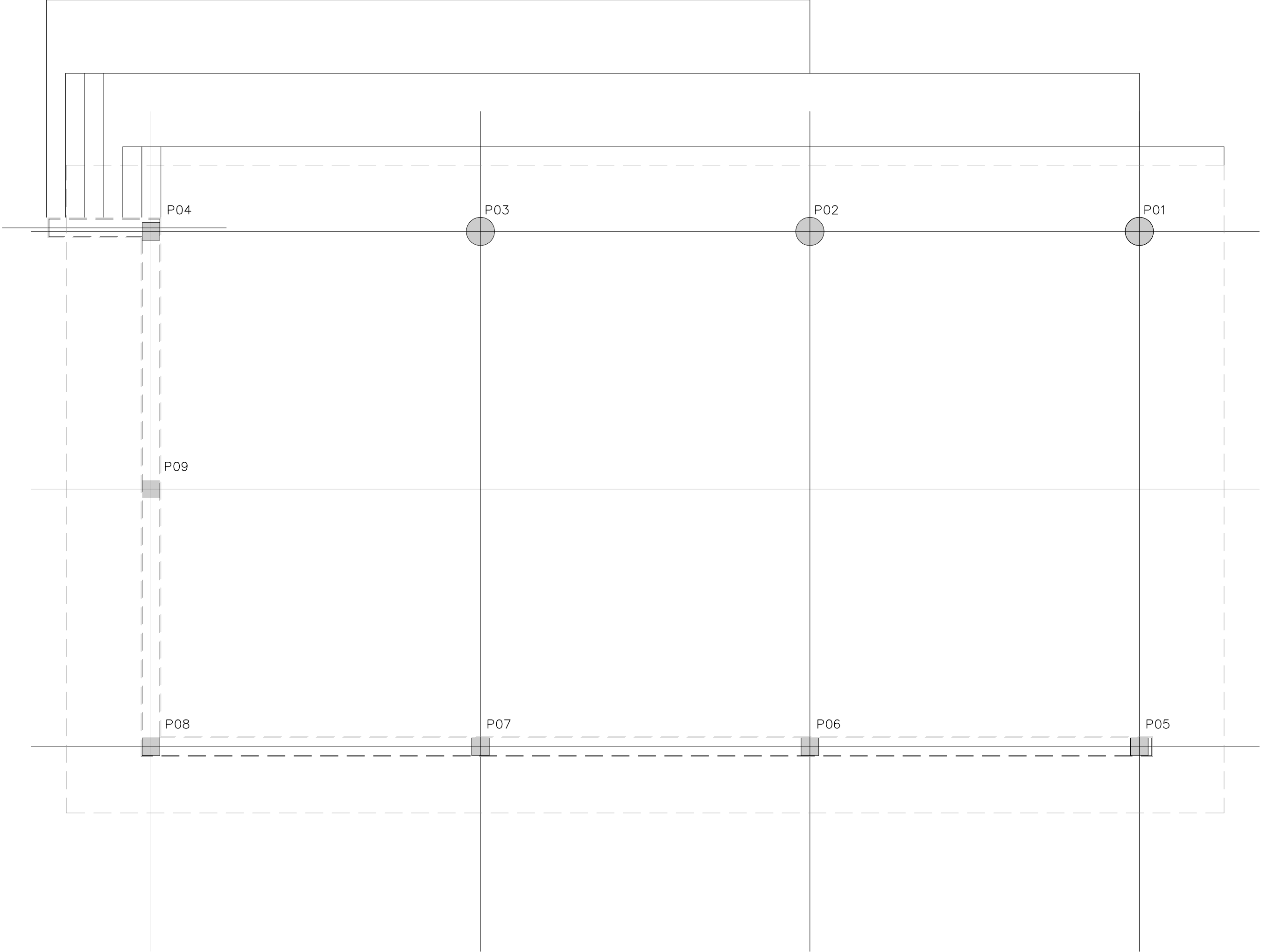
Cimentación

Referencia: 194-25  
SEBASTIÁN LÓPEZ AZNÁREZ  
C/Pueblo Viejo, 1. 31010 Barañain (Navarra)  
e-mail: sebastian@ezpela.es Tfno. 626494324

E.01

Escala: 1/50  
Septiembre de 2025

ELEMENTOS ESTRUCTURALES DE HORMIGÓN ARMADO: ESPECIFICACIONES SEGÚN “CÓDIGO ESTRUCTURAL”								
Vida útil nominal del edificio1: 50 AÑOS								
Nivel de control de la ejecución2: NORMAL								
Elemento estructural3	Clase de exposición4	Hormigón		Recubrimiento nominal7 (mm)			Acero	
		Tipo5	Nivel de control6	superior	lateral	inferior	Tipo8	Exigencia9
Cimentación	XC2	HA-25/B/30	ESTADÍSTICO	30	30	30	Barras: B 500 S	Marcado CE o Distintivo de calidad oficialmente reconocido
Muros	XC2	HA-25/B/20	ESTADÍSTICO	--	30	--		
Pilares	XC1	HA-25/F/20	ESTADÍSTICO	--	30	--		
Vigas	XC1	HA-25/F/20	ESTADÍSTICO	25	30	30	Mallas: B 500 T	
Forjados	XC1	HA-25/F/20	ESTADÍSTICO	25	30	30		
Otros								



PILAR	TIPO DE PILAR	MEDIDAS	ARMADO	LONGITUD	ESPERAS	ESTRIBOS
P01		Ø40	6Ø12	650	12Ø12	8Ø15
P02		Ø40	6Ø12	650	12Ø12	8Ø15
P03		Ø40	6Ø12	650	12Ø12	8Ø15
P04		25x25	4Ø16	650	8Ø16	8Ø15
P05		25x25	4Ø16	650	8Ø16	8Ø15
P08		25x25	4Ø16	650	8Ø16	8Ø15
P06		25x25	4Ø12	650	8Ø12	8Ø15
P07		25x25	4Ø12	650	8Ø12	8Ø15
P09		25x25	4Ø12	650	8Ø12	8Ø15

Estructura

PROYECTO BÁSICO Y DE EJECUCIÓN

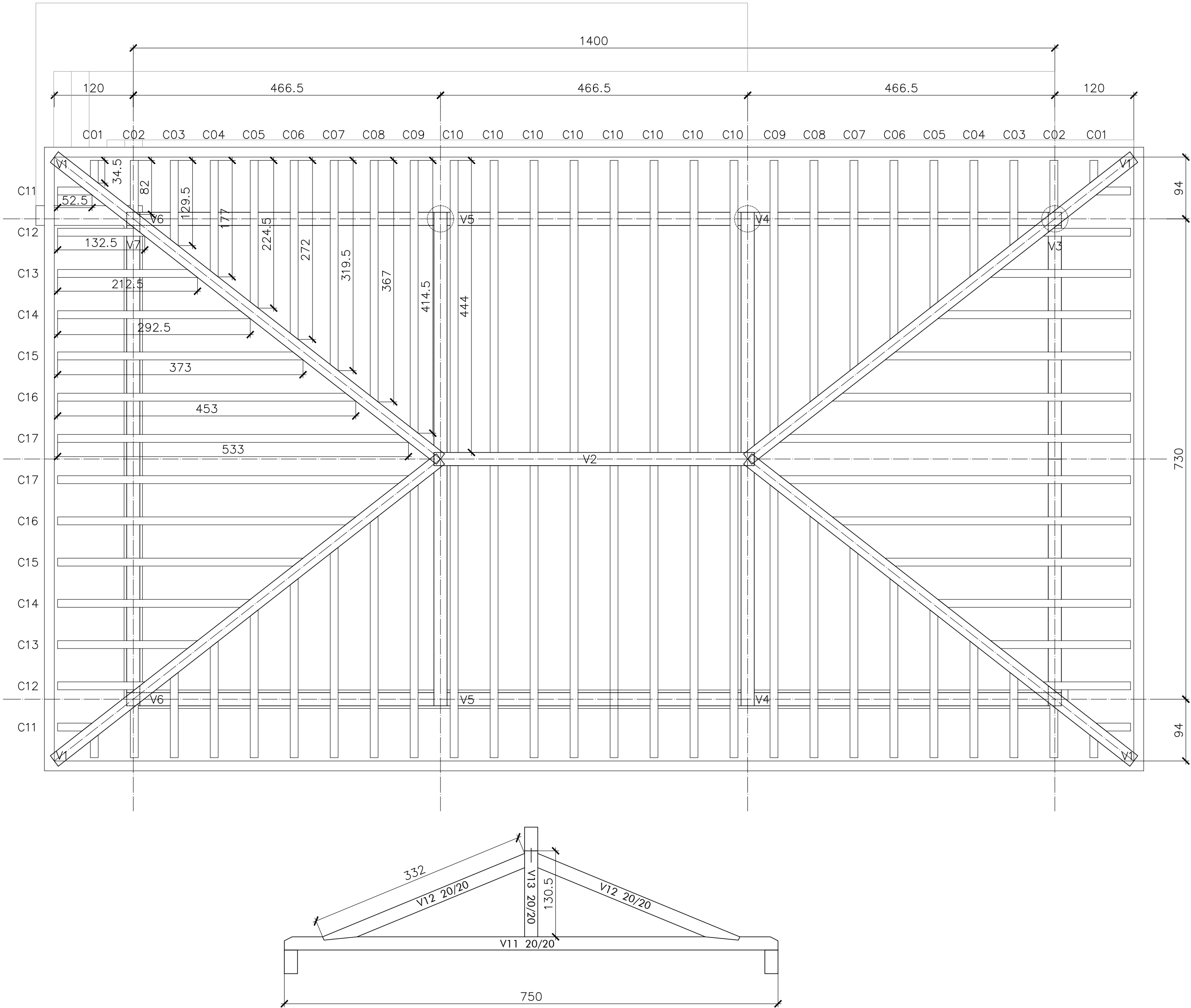
ESPACIO MULTIUSOS  
PARCELA 19, POLIGONO 2. BERAMENDI (NAVARRA)  
CONCEJO UDABE-BERAMENDI

Planta

Referencia: 194-25  
SEBASTIÁN LÓPEZ AZNÁREZ  
C/Pueblo Viejo, 1. 31010 Barañain (Navarra)  
e-mail: sebastian@ezpela.es Tfno. 626494324

E.02

Escala: 1/50  
Septiembre de 2025



DESPIECE CUBIERTA MADERA LAMINADA GL24H MADERA ASERRADA C24				
TIPO	LONGITUD en cm	SECCIÓN en cm	PIEZAS	CLASE
V1	780	20x28	4	GL24H
V2	487	20x36	1	GL24H
V3	750	20x50	1	GL24H
V4	476,5	20x36	2	GL24H
V5	466,5	20x36	2	GL24H
V6	476,5	20x36	2	GL24H
V7	750	20x36	1	GL24H
V11	750	20x20	2	GL24H
V12	332	20x20	4	GL24H
V13	130,5	20x20	2	GL24H
C1	44,5	12x16	4	C24
C2	96	12x16	4	C24
C3	148	12x16	4	C24
C4	199,5	12x16	4	C24
C5	251,5	12x16	4	C24
C6	303	12x16	4	C24
C7	354,5	12x16	4	C24
C8	406,5	12x16	4	C24
C9	458	12x16	4	C24
C10	490	12x16	16	C24
C11	63	12x16	4	C24
C12	149	12x16	4	C24
C13	235,5	12x16	4	C24
C14	321,5	12x16	4	C24
C15	408	12x16	4	C24
C16	494,5	12x16	4	C24
C17	580,5	12x16	4	C24

